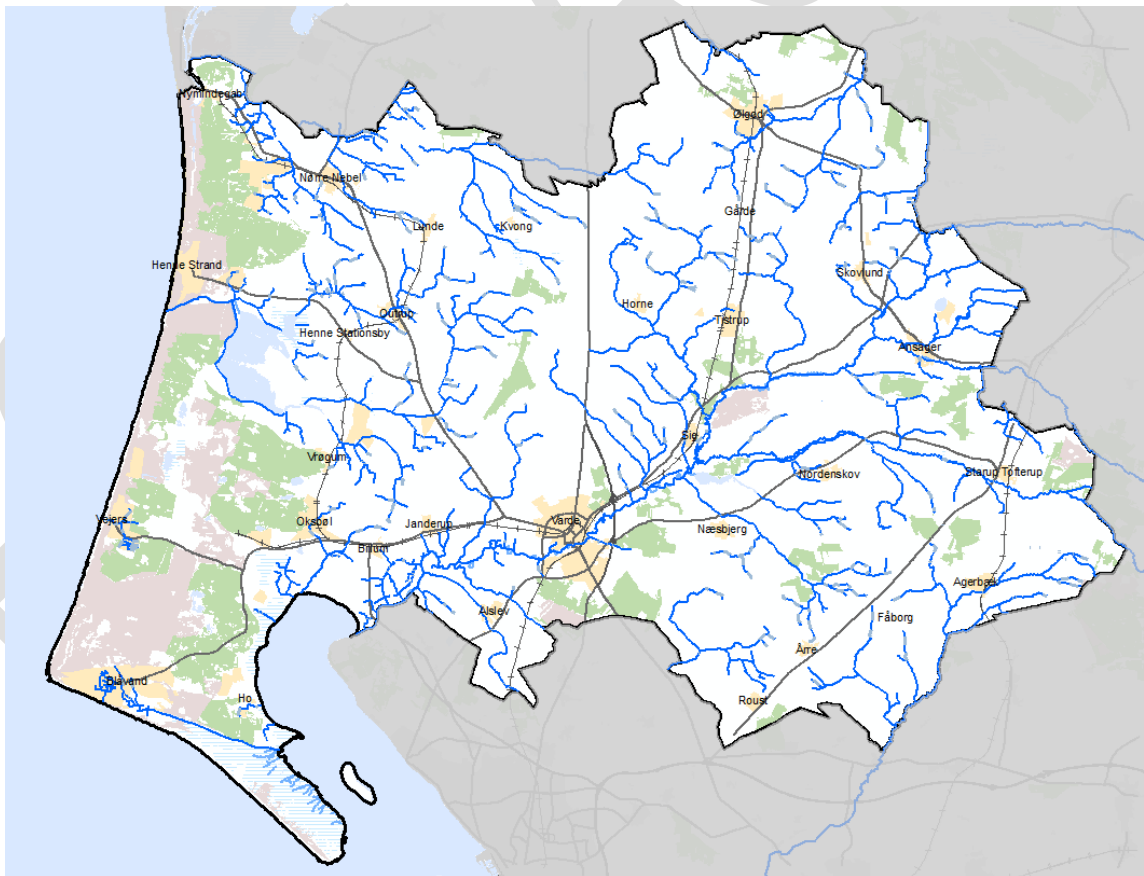


FORSLAG

# Tillægsregulativ til Varde Kommunes Hovedregulativ



**2014**

## Indholdsfortegnelse

1 Grundtaget for Regulativet .....	2
2 Vandløbsvedligeholdelse .....	2
2.1 Brønddæksler på rørlagte strækninger .....	2
2.2 Rørlagte strækninger .....	2
3 Tillægsregulativets ikrafttræden .....	3
4 Planredegørelse og konsekvensvurdering .....	4

### 1 Grundtaget for Regulativet

Varde Kommune har et Hovedregulativ som bl.a. beskriver den overordnede vandløbspolitik. Dette tillægsregulativ til hovedregulativet vedrørende alene tilsyn og vandløbsvedligeholdelse for de rørlagte vandløb og erstatter tilsvarende bestemmelser i Hovedregulativet vedtaget i 2013.

### 2 Vandløbsvedligeholdelse

#### 2.1 Brønddæksler på rørlagte strækninger

Rørlagte strækninger er ejet af lodsejerne, men vedligeholdelsen påhviler vandløbsmyndigheden.

Brønddæksler skal være frigravede og ført op til terræn. Af arbejdsmiljømæssige grunde skal brønddækslerne være udført af plast eller tilsvarende, således at vægten af dækslet højst er 25 kg. Det er lodsejeres forpligtelse at sikre, at dækslerne overholder ovennævnte krav.

*Afsnittet erstatter afsnit 2.4.6.4 side 23 i Hovedregulativet 2013.*

#### 2.2 Rørlagte strækninger

Rørledningerne kontrolleres årligt ved inspektion i brøndene. Vedligeholdelsen kan bestå i rensning af diverse samlebrønde, spuling af sandaflejringer, rodkæringer af indtrængende rødder m.m. for at sikre vandføringsevnen.

Det er kun brønde, der er umiddelbart tilgængelige, der vil blive inspiceret.

Vedligeholdelsen af rørlagte offentlige vandløb omfatter ikke hel eller delvis omlægning af rørledninger. Udskiftning af længere rørstrækninger og ekstra spuling af rørstrækninger betragtes ikke som almindelig vedligeholdelse. Udgifterne hertil skal dækkes af lodsejerne

evt. efter eksisterende partsfordeling.

*Afsnittet erstatter afsnit 4.4.4 side 40 i Hovedregulativet 2013.*

### **3 Tillægsregulativets ikrafttræden**

Dette tillægsregulativ til Varde Kommunes Hovedregulativ erstatter alene tekstdelen i 2 afsnit omhandlende rørlagte strækninger og det er alene dette, der i henhold til vandløbsloven kan påklages til Natur- og Miljøklagenævnet.

Forslag til Tillægsregulativet til Varde Kommunes hovedregulativ har været offentliggjort på Varde Kommunes hjemmeside i 8 uger med adgang til at indgive evt. indsigelser og ændringsforslag indtil den \_\_\_\_\_.

I samme periode har det været fremsendt til nabokommuner, Naturstyrelsen og andre berørte myndigheder.

## Redegørelse

### 4 Planredegørelse og konsekvensvurdering

Tillægsregulativet muliggøre at Varde Kommune kan vedligeholde de rørlagte strækninger så vandløbslovens bestemmelser om vandføringsevne overholdes.